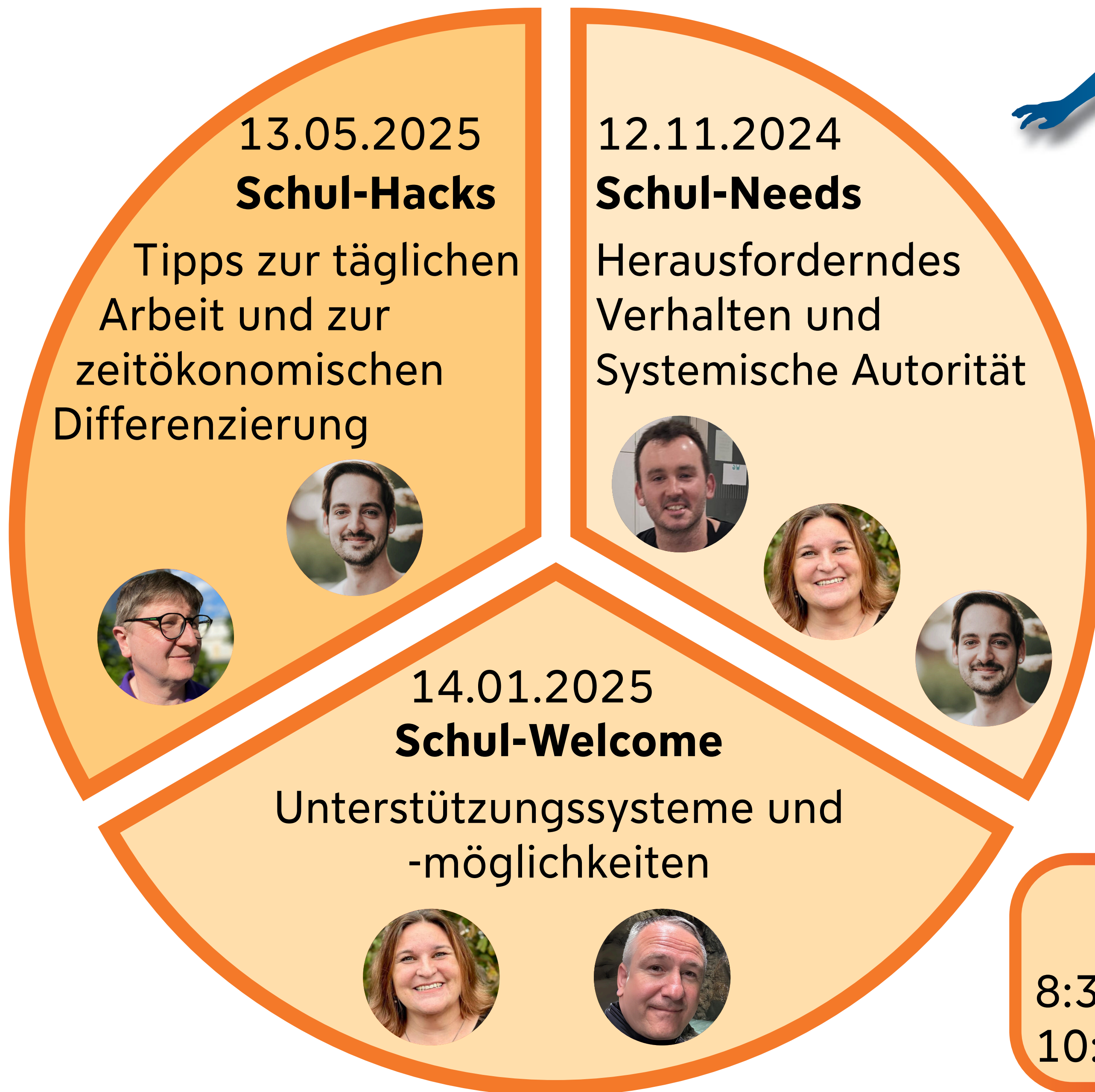




# Ringveranstaltung Inklusion



Illustrationen: Panthermedia/graphicsart



**Programm**

8:30-10:00 Input  
10:00-10:30 Q&A

**Zielgruppe**

Online-Veranstaltungen für Studierende, Referendar/-innen, Lehrkräfte und alle Menschen, die an Inklusion interessiert sind.

**Teilnahme**

**Inhalt**

Praktisches Wissen mit theoretischer Fundierung für gelingenden inklusiven Unterricht von Expertinnen und Experten aus der Förder- und Regelschule.

Weitere Informationen unter [www.zfl.fau.de/outreach/inklusion](http://www.zfl.fau.de/outreach/inklusion)

Nachfragen und Wünsche bitte per Mail an: Harald Schwiewagner, [harald.schwiewagner@seminar.reg-mfr.de](mailto:harald.schwiewagner@seminar.reg-mfr.de)

Die Fortbildungsreihe ist eine Kooperation der Grund- und Mittelschulseminare Mittelfranken mit dem Projekt BASIS der FAU.

